



BARDEX[®]

Raising the Bar Together.

Innovative Systeme.

Bewährte Leistung.

Globale Expertise.



**SICH ALLEIN AUF BRILLANTE INGENIEURSKUNST ZU VERLASSEN,
REICHT NICHT AUS, UM ZEICHNUNGEN VON IHREM DESKTOP IN
EINE MILLIONENSCHWERE, PRAXISERPROBTE REALITÄT ZU
ÜBERFÜHREN. UNSER UNERSCHÜTTERLICHES ENGAGEMENT
MACHT DEN ENTSCHEIDENDEN UNTERSCHIED.**



Innovative Systeme.
Bewährte Leistung.
Globale Expertise.

 **BARDEX**[®]
Raising the Bar Together.

UNSER ANSATZ: ÜBER DAS ERWARTETE HINAUSGEHEN

Unser Ansatz für Ihr Unternehmen ist besser, weil wir weiter gehen. Bardex® liefert jedes Mal mehr.

Bardex geht über das Erwartete hinaus. Wir glauben, dass es nicht ausreicht, nur die Probleme unserer Kunden zu lösen: Wir streben auch danach, die Probleme ihrer Kunden zu lösen.

Unsere Mitarbeitenden und ihr Wunsch, Ihr Projekt zum Erfolg zu führen, schaffen von Anfang an technische Transparenz. Unsere Ingenieure begleiten das Projekt gemeinsam mit Ihnen von der Ideenfindung bis zur Umsetzung. Dies – zusammen mit unserer Offenheit und unserem Willen, unsere branchenführende Erfahrung zu teilen – schafft eine Kultur kreativer Problemlösung im Team.

Wir gehen tiefer, um die Bedürfnisse unserer Kunden vom frühen Konzept bis zum Projektende zu verstehen. Unsere Methode ist eine Fallstudie in Erfahrung, Zusammenarbeit und Vertrauen.

Wir widmen uns jeder einzelnen Anfrage vollständig, als würden wir den Auftrag letztlich erhalten – nicht nur eine weitere standardisierte RFP-Antwort. Von der Analyse über die Inspiration bis zur finalen Umsetzung arbeiten wir mit Ihnen zusammen, um eine inspirierte, praktikable und geprüfte Lösung zu liefern. Ob Sie sich für uns entscheiden oder nicht – wir bleiben Ihre vertrauenswürdigen Berater.

Der Unterschied von Bardex liegt ebenso sehr in der Reise wie in der finalen Lösung. Gemeinsam sprechen wir. Wir hören zu. Wir bemühen uns zuerst, Ihre spezifischen Herausforderungen zu verstehen. Dann lassen wir uns inspirieren und bauen auf intelligenten Ideen auf. Wir lösen komplexe Probleme. Und dann bauen wir. Wir stehen Ihnen auf jedem Schritt des Weges zur Seite.



WICHTIGE STATISTIKEN

- Mehr als 50 Mio. \$ Jahresumsatz
- Über 300 abgeschlossene Projekte
- Unsere Schiffshebewerke haben eine 100%ige Sicherheitsbilanz ohne meldepflichtige Vorfälle
- Mehr als 20 Patente
- Über 60 Mitarbeitende weltweit

ZIELMÄRKTE

- Verteidigung
- Werften
- Häfen
- Öl & Gas
- Offshore-Wind

Globale Reichweite

Bardex hat Anlagen an Land – und auf See – auf allen Kontinenten und Ozeanen installiert, mit Ausnahme der Antarktis. Doch auch extreme Wetterbedingungen sind uns nicht fremd! Wir haben Anlagen gebaut, die Temperaturen von bis zu -40°C standhalten.

I STANDORTE

Bardex wächst im Jahr 2025 mit drei neuen Niederlassungen weltweit: Großbritannien, Australien und Brasilien.

Bardex Hauptsitz: Die Metropolregion Santa Barbara ist seit den Anfängen im Jahr 1963 die Heimat des Bardex-Hauptsitzes.

Houston Büro: Im Herzen des Energy Corridor befinden sich unsere Teams für Engineering, Qualität und Projektmanagement.

Bardex Industries: Unsere hochmoderne, voll skalierte Produktionsanlage in Busan, Südkorea – einem wichtigen Zentrum des Schiffbaus – ist Teil unserer Strategie zur Unterstützung der Kunden bei Qualität, Terminplanung und Kosten.

UK: Die Wiedereröffnung einer europäischen Niederlassung unterstreicht unser Engagement für Wachstum und Unterstützung von Kunden und Projekten in Europa, dem Nahen Osten und Afrika.

Australien : Nach mehr als 40 Jahren erfolgreicher Projekte eröffnete Bardex ein Büro in Melbourne, um die Bereiche Verteidigung, Marine und Infrastruktur in Australien direkt zu betreuen.

Brasilien: Unser lokaler Field-Service unterstützt das Integritätsmanagement von Offshore Verankerungen für Kunden, die unzureichende Unterstützung von ihren OEMs erhalten.

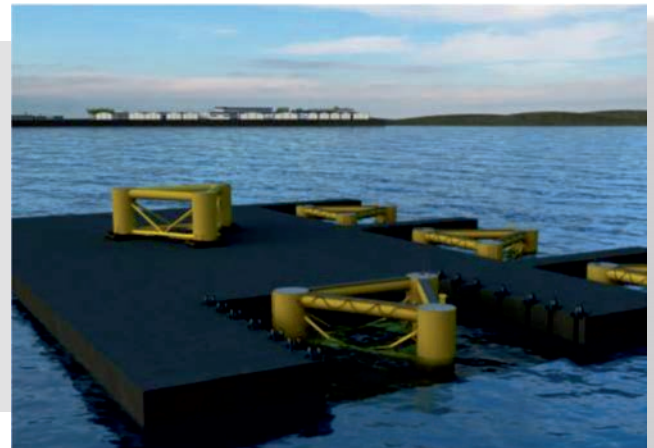


SIGNATURPRODUKTE UND DIENSTLEISTUNGEN



OmniLift®: Shiplift – Wir bauen das technologisch weltweit fortschrittlichste Schiffshebwerks-Trockendock mit einem eleganten Design für einfachere und kostengünstigere Wartung. Unsere Kettenheber passen sich Herausforderungen an, die über das Heben von Schleppern, Fregatten und U-Booten hinausgehen. Von unbemannten Schiffen bis hin zu kompletten schwimmenden Windkraftanlagen – wir verfügen über ein System, das Ihre Werft zukunftssicher macht.

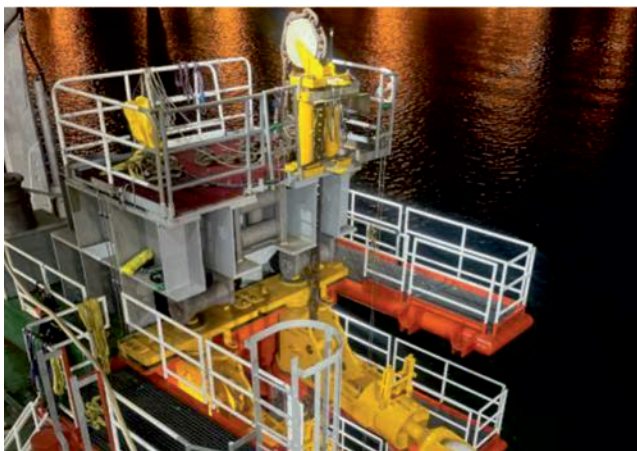
OmniDock™ – Unterstützt durch das modulare schwimmende ALFOWT-Hubsystem von Safier Ingénierie sas sowie die C2C-Bauweise ermöglicht es Ihnen, mithilfe von Schleppern von Insel zu Insel, von Werft zu Werft oder von Hafen zu Hafen zu wechseln.



Predictive Intelligence – Bardex verfolgt einen einzigartigen Ansatz zur Definition Ihrer Schiffshebwerk-Parameter mithilfe von Echtzeit-Datenanalysen. Ein genaues Verständnis Ihres Marktes, kombiniert mit standortspezifischen Einschränkungen wie der Kanaltiefe, liefert uns entscheidende Erkenntnisse zur Entwicklung des optimalen Schiffshebwerks zur Maximierung Ihres ROI.

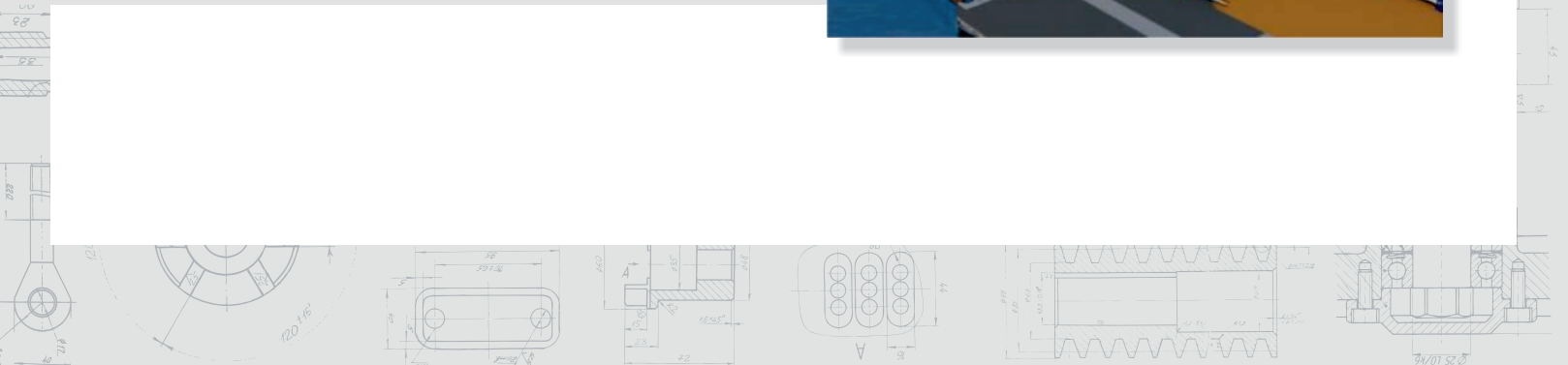


BarLatch® – Unsere preisgekrönte Offshore-Mooring-Fairlead wird mit unserer patentierten Off Vessel Tensioning (OVT)-Methode kombiniert.



BarMoore® – Dieses preisgekrönte Mooring-System eignet sich für die Öl- und Gasindustrie sowie die Offshore-Windindustrie.

OmniCrane – Ein autarkes System, das in der Lage ist, alle Komponenten eines Windenergieanlagen-Generators jeder Größe zu heben und zu positionieren, einschließlich Turmsectionen, Gondel, Nabe und Rotorblätter. Durch die Vormontage von Gondel, Nabe und zwei der drei Rotorblätter an Land auf Kaihöhe wird die Anzahl schwerer Hebevorgänge minimiert und Arbeiten über Wasser entfallen. Dies vereinfacht die Installation und reduziert Risiken, Montageprobleme sowie mögliche wetterbedingte Verzögerungen.



AUSZEICHNUNGEN



- **BarLatch®**: ASNE BMEA Best Mechanical Engineering Award bei OTC DMEA Gewinner 2024
- **BarMoor® Quick Connector**: ASME BMEA Best Mechanical Engineering Award bei OTC Best Innovation 2025
- **BarMoor® Quick Connector**: Finalist des RenewableUK Global Offshore Wind Gamechanger Award 2024
- **OmniLift®**: Ventus 2023 Finalist
- **OmniCrane**: Ventus 2025 Finalist

ZERTIFIZIERUNGEN



ISO 9001 Qualitätsmanagementsystem an den Standorten Houston (Wickchester), Goleta und Korea
 ISO 45001 Arbeitsschutz und Gesundheitsmanagement -system an den Standorten Goleta und Korea
 ISO 14001 Umweltmanagementsystem an den Standorten Goleta und Korea

FRÜHERE KUNDEN



NEUE DIENSTLEISTUNGEN, FIELD SERVICE UND ERSATZTEILE

Beratung für maritime Infrastruktur: Wir unterstützen Kunden bei der Planung zweckmäßiger Anlagen in einem breiten Spektrum der maritimen Industrie: Beratung von Werften und Häfen, Unterstützung der Einsatzbereitschaft im Verteidigungsbereich sowie Förderung verschiedener Energiesektoren in Offshore-Wind, Öl und Gas. Wir liefern Beratung, die auf reale Anforderungen zugeschnitten ist.



Mooring Integrity Management: Wie kann die Lebensdauer eines Mooring-Systems verlängert oder erhalten werden? Von der Lösung von Problemen bei alternder Ausrüstung bis hin zur Unterstützung von Schiffen, die über ihre ursprüngliche Auslegung hinaus betrieben werden, bietet Bardex eine passende Lösung für Ihre Situation.

Field Service und Ersatzteile: Unsere Systeme für Werften sowie die Öl-, Gas- und Offshore Windindustrie haben eine lange Lebensdauer. Seien Sie versichert, dass Sie auch in 10, 20, 30 Jahren – oder länger – weiterhin Unterstützung für Service und Ersatzteile erhalten.



UNSERE PROJEKTE



The background of the page is a light gray technical drawing, likely a cross-section of a mechanical component. It features various dimensions, lines, and annotations in a standard engineering style. The drawing is partially obscured by the text blocks.

KONTAKT

Bardex Corporation Headquarters (USA)

130 Robin Hill Rd., Suite 105
Goleta, California 93117, USA
Tel: +1 805-964-7747

United Kingdom Office

Bardex Energy UK, Limited
Office 310, The Quadrus Centre
Woodstock Way, Boldon Business Park
Tyne & Wear, NE35 9PF, United Kingdom

KONTAKT:

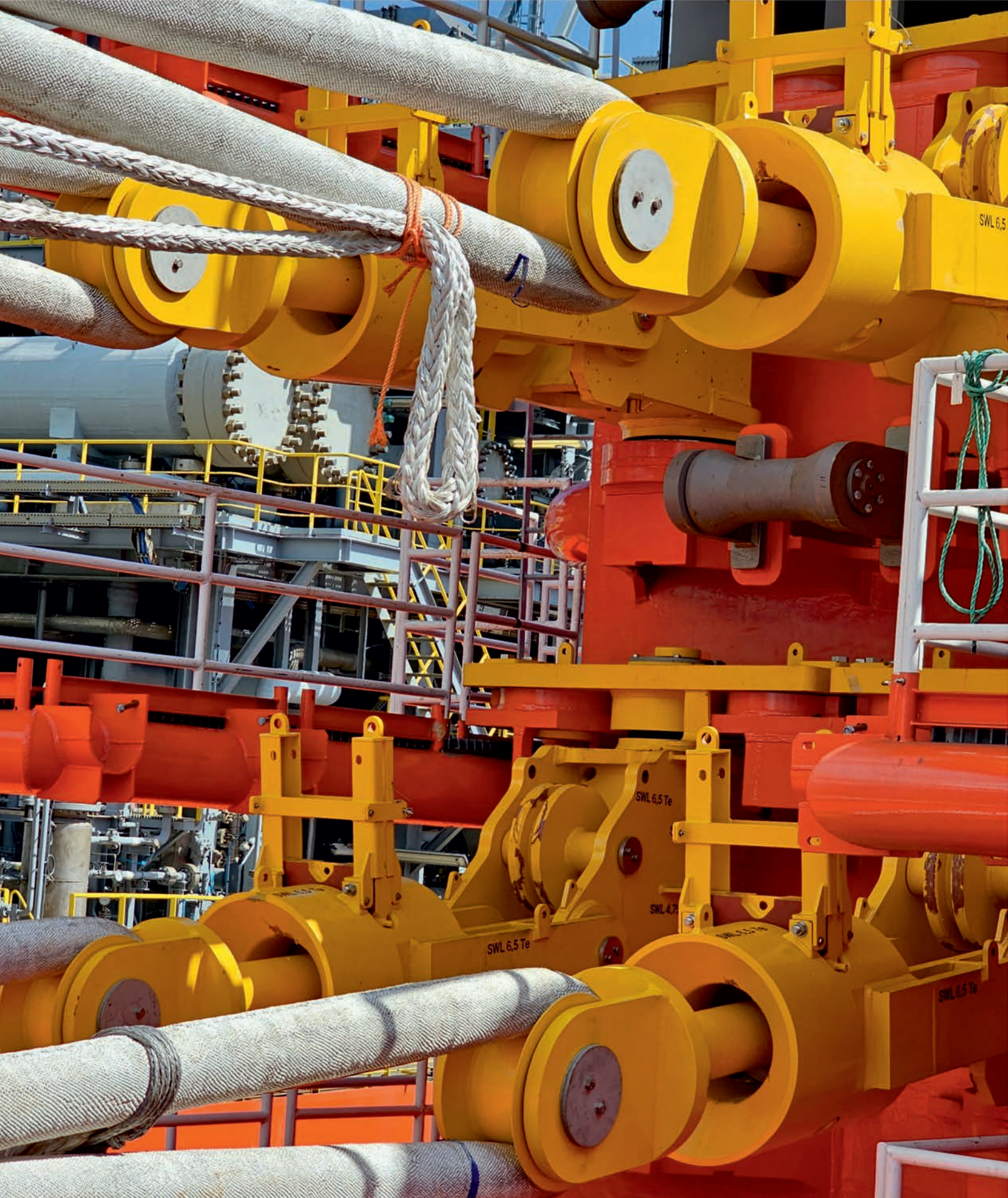
Ian Finch
Director of Business Development – EMEA
Tel: +44 191 519 7454
Mobile: +44 7443 412 345
Email: ifinch@bardex.com

European Union Office (Poland)

św. Filipa 23/3
31-150 Kraków, Poland

KONTAKT:

Joanna Sek
Business Development Manager, Europe
Tel: +48 530-772-764
Email: jsek@bardex.com



Innovative Systeme.
Bewährte Leistung.
Globale Expertise.

