



BARDEX[®]

Raising the Bar Together.

Systemes innovants.

Performance éprouvée.

Expertise mondiale.



**S'APPUYER UNIQUEMENT SUR UNE INGÉNIERIE BRILLANTE
NE SUFFIT PAS POUR TRANSFORMER DES DESSINS DE VOTRE
BUREAU EN UNE RÉALITÉ ÉPROUVÉE SUR LE TERRAIN ET VALANT
PLUSIEURS MILLIONS DE DOLLARS. NOTRE ENGAGEMENT
INDÉFECTIBLE FAIT TOUTE LA DIFFÉRENCE.**



Systemes innovants.
Performance éprouvée.
Expertise mondiale.

 **BARDEX**[®]
Raising the Bar Together.

NOTRE APPROCHE: ALLER AU-DELÀ DES ATTENTES

Notre approche de votre entreprise est meilleure parce que nous allons plus loin. Bardex® en donne plus – à chaque fois.

Bardex va au-delà de ce qui est attendu. Nous pensons qu'il ne suffit pas de résoudre les problèmes de nos clients: nous cherchons également à résoudre ceux de leurs clients.

Ce sont nos équipes et leur volonté de faire réussir votre projet qui apportent dès le départ une transparence technique. Nos ingénieurs pilotent le projet avec vous, de l'idéation à l'exécution. Cela, ainsi que notre ouverture et notre volonté de partager notre expérience de pointe, favorise une culture de résolution créative des problèmes en équipe.

Nous approfondissons notre compréhension des besoins de nos clients, du concept initial jusqu'à la fin du projet. Notre méthode est une étude de cas fondée sur l'expérience, la collaboration et la confiance. Nous traitons chaque demande comme si nous devions obtenir le projet – et non comme une simple réponse standardisée à un appel d'offres. De l'analyse à l'inspiration jusqu'à l'exécution finale, nous travaillons avec vous pour fournir une solution inspirée, viable et validée. Que vous nous choisissiez ou non, nous serons vos conseillers de confiance.

La différence Bardex réside autant dans le parcours que dans la solution finale. Ensemble, nous échangeons. Nous écoutons. Nous cherchons d'abord à comprendre vos défis spécifiques. Puis nous cherchons à inspirer et à construire sur des idées intelligentes. Nous résolvons des problèmes complexes. Et ensuite nous construisons. Nous vous accompagnons à chaque étape du processus.



STATISTIQUES CLÉS

- Plus de 50 M\$ de chiffre d'affaires annuel
- Plus de 300 projets réalisés
- Nos élévateurs à bateaux affichent un taux de sécurité de 100 %, sans incident à déclarer
- Plus de 20 brevets
- Plus de 60 employés dans le monde

MARCHÉS CIBLES

- Défense
- Chantiers navals
- Ports
- Pétrole & gaz
- Éolien offshore

PORTÉE MONDIALE

Bardex a installé des équipements à terre – et en mer – sur tous les continents et océans, à l'exception de l'Antarctique. Mais nous ne sommes pas non plus étrangers aux conditions météorologiques extrêmes ! Nous avons conçu des équipements capables de résister à des températures allant jusqu'à -40°C .

I INSTALLATIONS

Bardex se développe en 2025 avec trois nouveaux bureaux dans le monde : au Royaume-Uni, en Australie et au Brésil.

Siège de Bardex: La région métropolitaine de Santa Barbara accueille le siège de Bardex depuis ses débuts en 1963.

Bureau de Houston: Au cœur de l'Energy Corridor se trouvent nos équipes d'ingénierie, de qualité et de gestion de projets.

Bardex Industries: Notre site de production moderne à grande échelle à Busan, en Corée du Sud – un important centre de construction navale – fait partie de notre stratégie visant à soutenir les objectifs de nos clients en matière de qualité, de planning et de coûts.

Royaume-Uni: La réouverture d'une base européenne souligne notre engagement à développer et soutenir les clients et projets en Europe, au Moyen-Orient et en Afrique.

Australie: Après plus de 40 ans de projets réussis, Bardex a ouvert un bureau à Melbourne pour servir directement les secteurs de la défense, du maritime et des infrastructures en Australie.

Brésil: Notre service terrain local vise à accompagner la gestion de l'intégrité des systèmes d'amarrage offshore pour les clients confrontés à un manque de soutien de la part de leurs FEO.

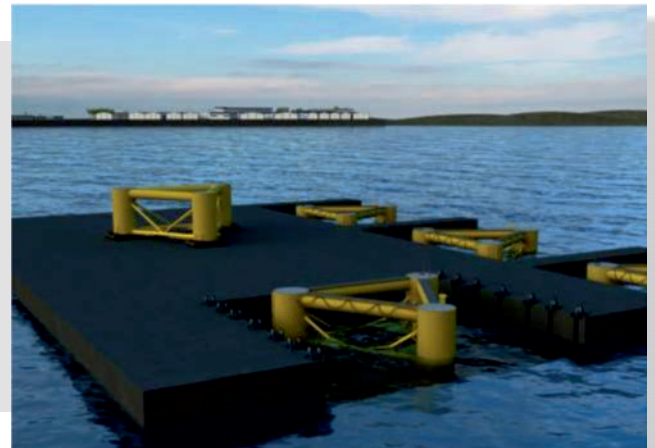


PRODUITS ET SERVICES SIGNATURES



OmniLift®: élévateur à navires – Nous construisons le dock flottant à élévateur à navires le plus avancé technologiquement au monde, avec un design élégant pour une maintenance plus simple et plus abordable. Nos vérins à chaîne s'adaptent à des défis allant bien au-delà du levage de remorqueurs, frégates et sous-marins. Des navires autonomes aux éoliennes flottantes complètes, nous disposons d'un système qui pérennise votre chantier naval.

OmniDock™ – Soutenu par le hub flottant modulaire ALFOWT de Safier Ingénierie SAS et la méthode de construction C2C, il vous permet de vous déplacer d'île en île, de chantier naval en chantier naval ou de port en port à l'aide de remorqueurs.



Intelligence prédictive – Bardex adopte une approche unique pour définir les paramètres de votre élévateur à navires grâce à l'analyse de données en temps réel. Une compréhension précise de votre marché, combinée à des contraintes spécifiques au site telles que la profondeur du canal, nous permet d'élaborer l'élévateur optimal afin de maximiser votre retour sur investissement.

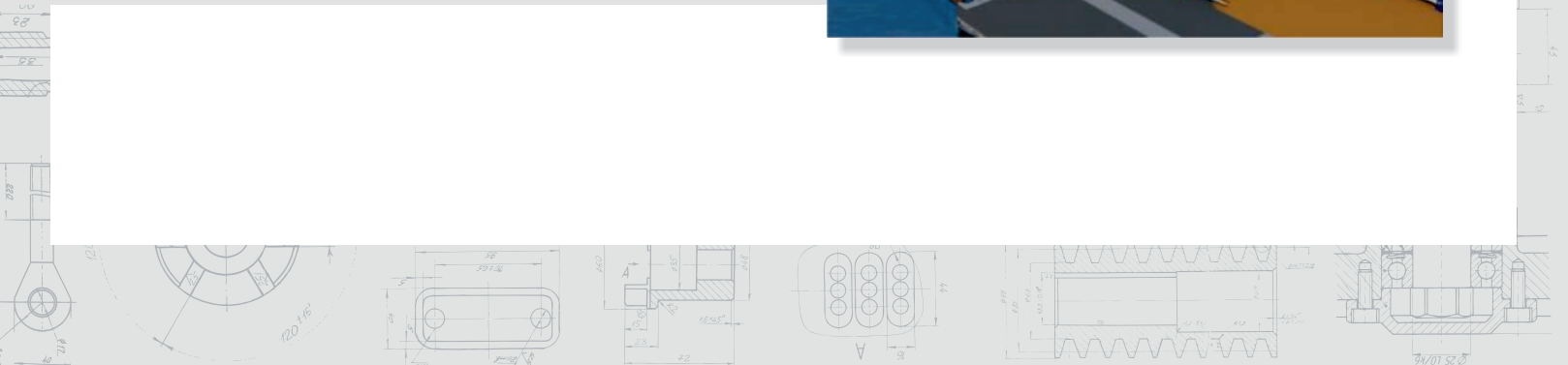


BarLatch® – Notre dispositif de guidage d'amarrage offshore primé est associé à notre méthode brevetée de tension hors navire (OVT).



BarMoore® – Ce système d'amarrage final est adapté aux industries pétrolière et gazière ainsi qu'à l'éolien offshore.

OmniCrane – Un système autonome capable de lever et positionner tous les composants d'une éolienne de toute taille, y compris les sections de tour, la nacelle, le moyeu et les pales. En assemblant la nacelle, le moyeu et deux des trois pales à terre, au niveau du quai, le nombre de levages lourds est réduit et les travaux en mer sont éliminés. Cela simplifie l'installation et réduit les risques, les problèmes d'assemblage et les retards liés aux conditions météorologiques.



RÉCOMPENSES



- **BarLatch®**: ASNE BMEA Best Mechanical Engineering Award lors de l'OTC DMEA, lauréat 2024
- **BarMoor® Quick Connector**: BMEA Best Mechanical Engineering Award lors de l'OTC Best Innovation 2025
- **BarMoor® Quick Connector**: Finaliste du RenewableUK Global Offshore Wind Gamechanger Award 2024
- **OmniLift®**: Finaliste Ventus 2023
- **OmniCrane**: Finaliste Ventus 2025

CERTIFICATIONS



ISO 9001 Système de management de la qualité dans les sites de Houston (Wickchester), Goleta et Corée

ISO 45001 Système de management de la santé et de la sécurité au travail dans les sites de Goleta et Corée

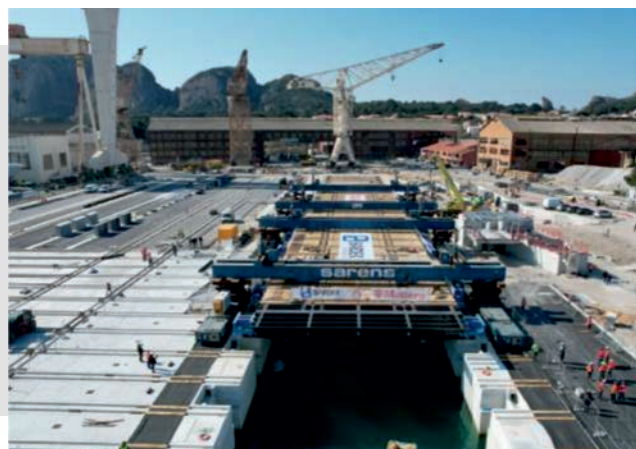
ISO 14001 Système de management environnemental dans les sites de Goleta et Corée

ANCIENS CLIENTS



NOUVEAUX SERVICES, SERVICE SUR SITE ET PIÈCES DE RECHANGE

Conseil en infrastructures marines: Nous aidons nos clients à concevoir des installations adaptées à de multiples secteurs maritimes : conseil pour les chantiers navals et les ports, soutien à la préparation opérationnelle de la défense, et accompagnement des industries énergétiques dans l'éolien offshore, le pétrole et le gaz. Nous fournissons des conseils adaptés aux exigences du monde réel.



Gestion de l'intégrité des systèmes d'amarrage:

Comment prolonger ou préserver la durée de vie d'un système d'amarrage? De la résolution des problèmes liés à des équipements vieillissants au soutien de navires prolongeant leur durée de vie au-delà de leur conception initiale, Bardex propose une solution adaptée à votre situation.

Service sur site et pièces de rechange: Nos systèmes pour les chantiers navals, le pétrole et le gaz, et l'éolien offshore ont une longue durée de vie. Soyez assuré que dans 10, 20, 30 ans – ou plus – vous bénéficierez toujours de notre soutien pour l'entretien et les pièces de rechange.



NOS PROJETS



The background of the page is a light gray technical drawing, likely a cross-section of a mechanical component. It features various dimensions, tolerances, and labels such as 'R10', 'R20', 'R30', 'R40', 'R50', 'R60', 'R70', 'R80', 'R90', 'R100', 'R110', 'R120', 'R130', 'R140', 'R150', 'R160', 'R170', 'R180', 'R190', 'R200', 'R210', 'R220', 'R230', 'R240', 'R250', 'R260', 'R270', 'R280', 'R290', 'R300', 'R310', 'R320', 'R330', 'R340', 'R350', 'R360', 'R370', 'R380', 'R390', 'R400', 'R410', 'R420', 'R430', 'R440', 'R450', 'R460', 'R470', 'R480', 'R490', 'R500', 'R510', 'R520', 'R530', 'R540', 'R550', 'R560', 'R570', 'R580', 'R590', 'R600', 'R610', 'R620', 'R630', 'R640', 'R650', 'R660', 'R670', 'R680', 'R690', 'R700', 'R710', 'R720', 'R730', 'R740', 'R750', 'R760', 'R770', 'R780', 'R790', 'R800', 'R810', 'R820', 'R830', 'R840', 'R850', 'R860', 'R870', 'R880', 'R890', 'R900', 'R910', 'R920', 'R930', 'R940', 'R950', 'R960', 'R970', 'R980', 'R990', 'R1000'.

CONTACT

Bardex Corporation Headquarters (USA)

130 Robin Hill Rd., Suite 105
Goleta, California 93117, USA
Tel: +1 805-964-7747

United Kingdom Office

Bardex Energy UK, Limited
Office 310, The Quadrus Centre
Woodstock Way, Boldon Business Park
Tyne & Wear, NE35 9PF, United Kingdom

CONTACT:

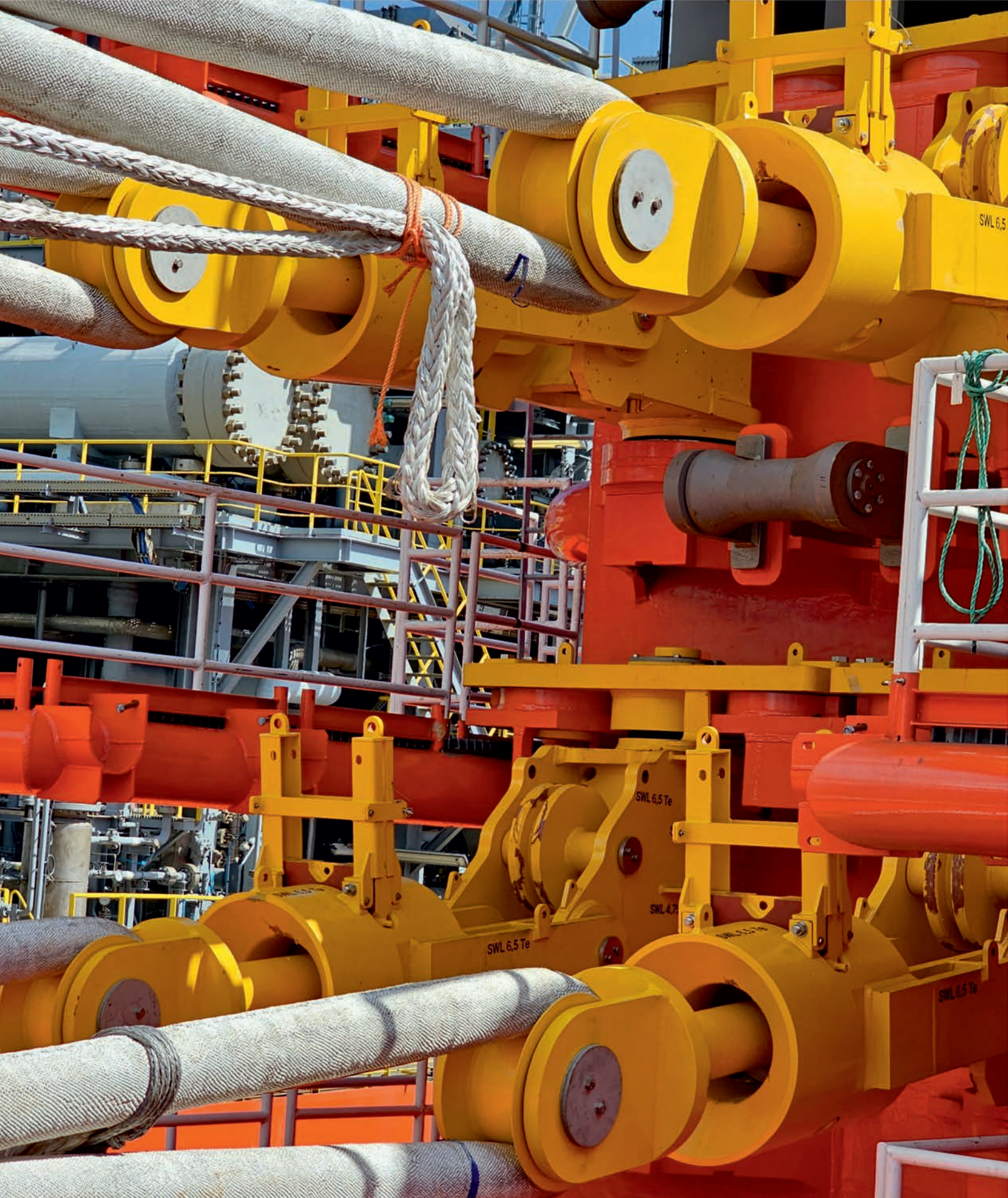
Ian Finch
Director of Business Development – EMEA
Tel: +44 191 519 7454
Mobile: +44 7443 412 345
Email: ifinch@bardex.com

European Union Office (Poland)

św. Filipa 23/3
31-150 Kraków, Poland

CONTACT:

Joanna Sek
Business Development Manager, Europe
Tel: +48 530-772-764
Email: jsek@bardex.com



Systemes innovants.
Performance éprouvée.
Expertise mondiale.

