



BARDEX[®]

Raising the Bar Together.

Sistemi innovativi.

Prestazioni comprovate.

Competenza globale.



**AFFIDARSI ESCLUSIVAMENTE A UNA BRILLANTE INGEGNERIA
NON BASTA PER TRASFORMARE I DISEGNI DAL TUO DESKTOP IN
UNA REALTÀ COLLAUDATA SUL CAMPO E DEL VALORE DI MILIONI
DI DOLLARI. IL NOSTRO IMPEGNO INCROLLABILE FA TUTTA LA
DIFFERENZA.**



Sistemi innovativi.
Prestazioni comprovate.
Competenza globale.



BARDEX[®]
Raising the Bar Together.

IL NOSTRO APPROCCIO: ANDARE OLTRE LE ASPETTATIVE

Il nostro approccio alla vostra azienda è migliore perché andiamo oltre. Bardex® offre di più – ogni volta.

Bardex va oltre ciò che ci si aspetta. Crediamo che non sia sufficiente risolvere i problemi dei nostri clienti: ci impegniamo anche a risolvere quelli dei loro clienti.

Sono le nostre persone e il loro desiderio di rendere il vostro progetto un successo a portare fin dall'inizio trasparenza tecnica. I nostri ingegneri guidano il progetto insieme a voi, dall'ideazione all'esecuzione. Questo, insieme alla nostra apertura e alla volontà di condividere la nostra esperienza leader nel settore, crea una cultura di problem solving creativo di squadra.

Andiamo più in profondità per comprendere le esigenze dei nostri clienti, dal concept iniziale fino alla fine del progetto. Il nostro metodo è un case study di esperienza, collaborazione e fiducia. Gestiamo ogni singola richiesta come se dovessimo ottenere il progetto – non come una semplice risposta standard a una gara d'appalto. Dall'analisi all'ispirazione fino all'esecuzione finale, lavoriamo con voi per fornire una soluzione ispirata, realizzabile e verificata. Che ci scegliate o meno, saremo i vostri consulenti di fiducia.

La differenza Bardex sta tanto nel percorso quanto nella soluzione finale. Insieme parliamo. Ascoltiamo. Cerchiamo prima di comprendere le vostre sfide specifiche. Poi ci ispiriamo e costruiamo su idee intelligenti. Risolviamo problemi complessi. E poi costruiamo. Siamo al vostro fianco in ogni fase del percorso.

STATISTICHE PRINCIPALI

- Oltre 50 milioni di dollari di fatturato annuo
- Più di 300 progetti completati
- I nostri shiplift hanno un record di sicurezza del 100% senza incidenti segnalabili
- Più di 20 brevetti
- Oltre 60 dipendenti a livello globale

MERCATI DI RIFERIMENTO

- Difesa
- Cantieri navali
- Porti
- Petrolio e gas
- Eolico offshore



PORTATA GLOBALE

Bardex ha installato apparecchiature a terra – e in mare – in tutti i continenti e oceani, ad eccezione dell'Antartide. Ma non siamo nuovi nemmeno alle condizioni meteorologiche e streme! Abbiamo costruito apparecchiature in grado di resistere a temperature fino a -40°C .

STRUTTURE

Bardex sta crescendo nel 2025 con tre nuovi uffici in tutto il mondo: Regno Unito, Australia e Brasile.

Sede Bardex: L'area metropolitana di Santa Barbara ospita la sede Bardex sin dalle origini nel 1963.

Ufficio di Houston: Nel cuore dell'Energy Corridor si trovano i nostri team di ingegneria, qualità e project management.

Bardex Industries: Il nostro impianto produttivo all'avanguardia e su scala completa a Busan, Corea del Sud – importante polo cantieristico navale – fa parte della nostra strategia per supportare gli obiettivi dei clienti in termini di qualità, pianificazione e costi.

Regno Unito: La riapertura di una sede europea sottolinea il nostro impegno a crescere e supportare clienti e progetti in Europa, Medio Oriente e Africa.

Australia: Dopo oltre 40 anni di progetti di successo, Bardex ha aperto un ufficio a Melbourne per servire direttamente i settori difesa, marittimo e infrastrutture in Australia.

Brasile: Il nostro servizio locale sul campo mira a guidare la gestione dell'integrità degli ormeggi offshore per clienti che non ricevono un adeguato supporto dai propri OEM.

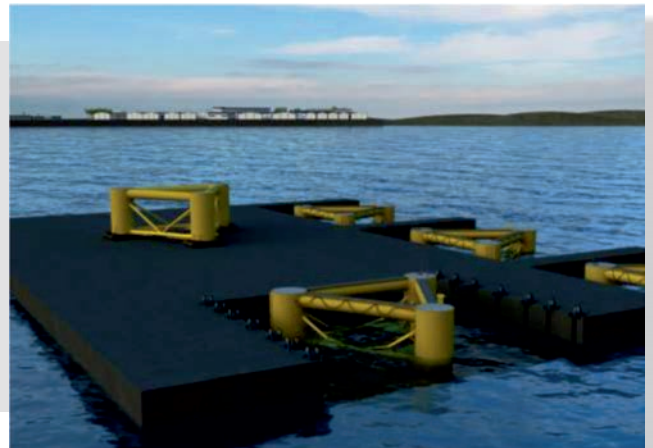


PRODOTTI E SERVIZI PRINCIPALI



OmniLift®: shiplift – Costruiamo il bacino di alaggio a shiplift tecnologicamente più avanzato al mondo, con un design elegante per una manutenzione più semplice ed economica. I nostri martinetti a catena si adattano a sfide che vanno oltre il sollevamento di rimorchiatori, fregate e sottomarini. Dalle navi senza equipaggio alle intere turbine eoliche galleggianti, disponiamo di un sistema in grado di rendere il vostro cantiere navale a prova di futuro.

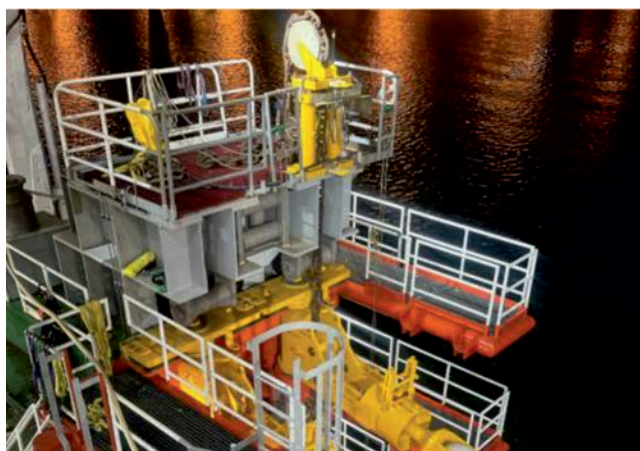
OmniDock™ – Supportato dal hub galleggiante modulare ALFOWT di Safier Ingénierie sas e dal metodo di costruzione C2C, consente di spostarsi da un'isola all'altra, da un cantiere navale all'altro o da un porto all'altro con l'ausilio di rimorchiatori.



Intelligenza predittiva – Bardex adotta un approccio unico nella definizione dei parametri del vostro shiplift utilizzando l'analisi dei dati in tempo reale. Una comprensione accurata del vostro mercato, combinata con vincoli specifici del sito come la profondità del canale, ci fornisce le informazioni chiave per progettare lo shiplift ottimale e massimizzare il vostro ROI.

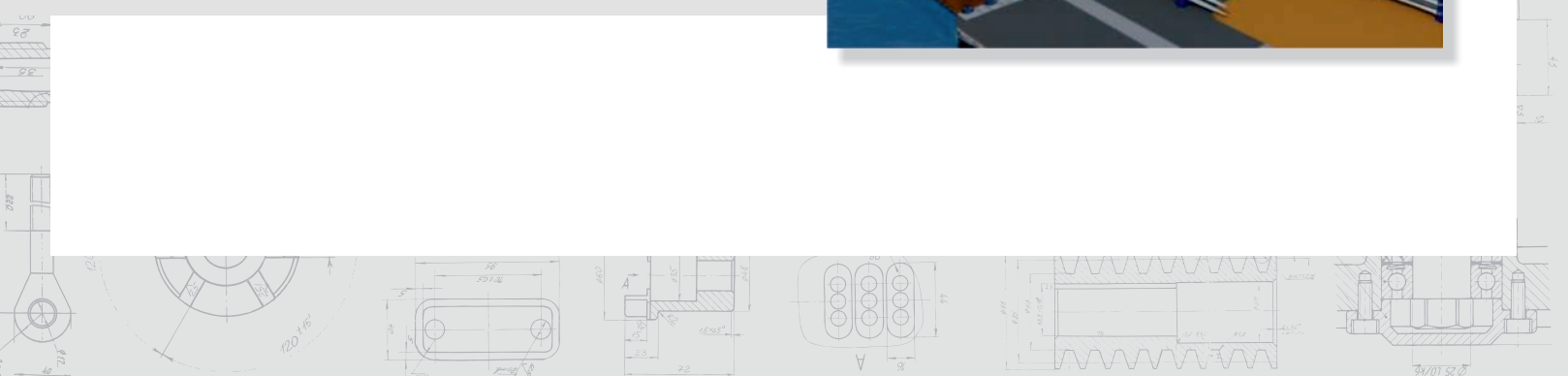


BarLatch® – Il nostro premiato sistema di guida per ormeggio offshore è abbinato al nostro metodo brevettato di tensionamento Off Vessel (OVT).



BarMoor® – Questo sistema di ormeggio finalista è adatto alle industrie oil & gas e all'eolico offshore.

OmniCrane – Un sistema autonomo in grado di sollevare e posizionare tutti i componenti di un generatore eolico di qualsiasi dimensione, comprese le sezioni della torre, la navicella, il mozzo e le pale. Assemblando a terra, a livello banchina, la navicella, il mozzo e due delle tre pale, si riduce il numero di sollevamenti pesanti ed elimina il lavoro in mare. Ciò semplifica l'installazione e riduce rischi, problemi di assemblaggio e possibili ritardi dovuti al meteo.



PREMI



- **BarLatch®**: ASNE BMEA Best Mechanical Engineering Award all'OTC DMEA, vincitore 2024
- **BarMoor® Quick Connector**: ASME BMEA Best Mechanical Engineering Award all'OTC Best Innovation 2025
- **BarMoor® Quick Connector**: Finalista del RenewableUK Global Offshore Wind Gamechanger Award 2024
- **OmniLift®**: Finalista Ventus 2023
- **OmniCrane**: Finalista Ventus 2025

CERTIFICAZIONI



- ISO 9001 Sistema di gestione della qualità presso le sedi di Houston (Wickchester), Goleta e Corea
- ISO 45001 Sistema di gestione della salute e sicurezza sul lavoro presso le sedi di Goleta e Corea
- ISO 14001 Sistema di gestione ambientale presso le sedi di Goleta e Corea

CLIENTI PRECEDENTI



NUOVI SERVIZI, FIELD SERVICE E RICAMBI

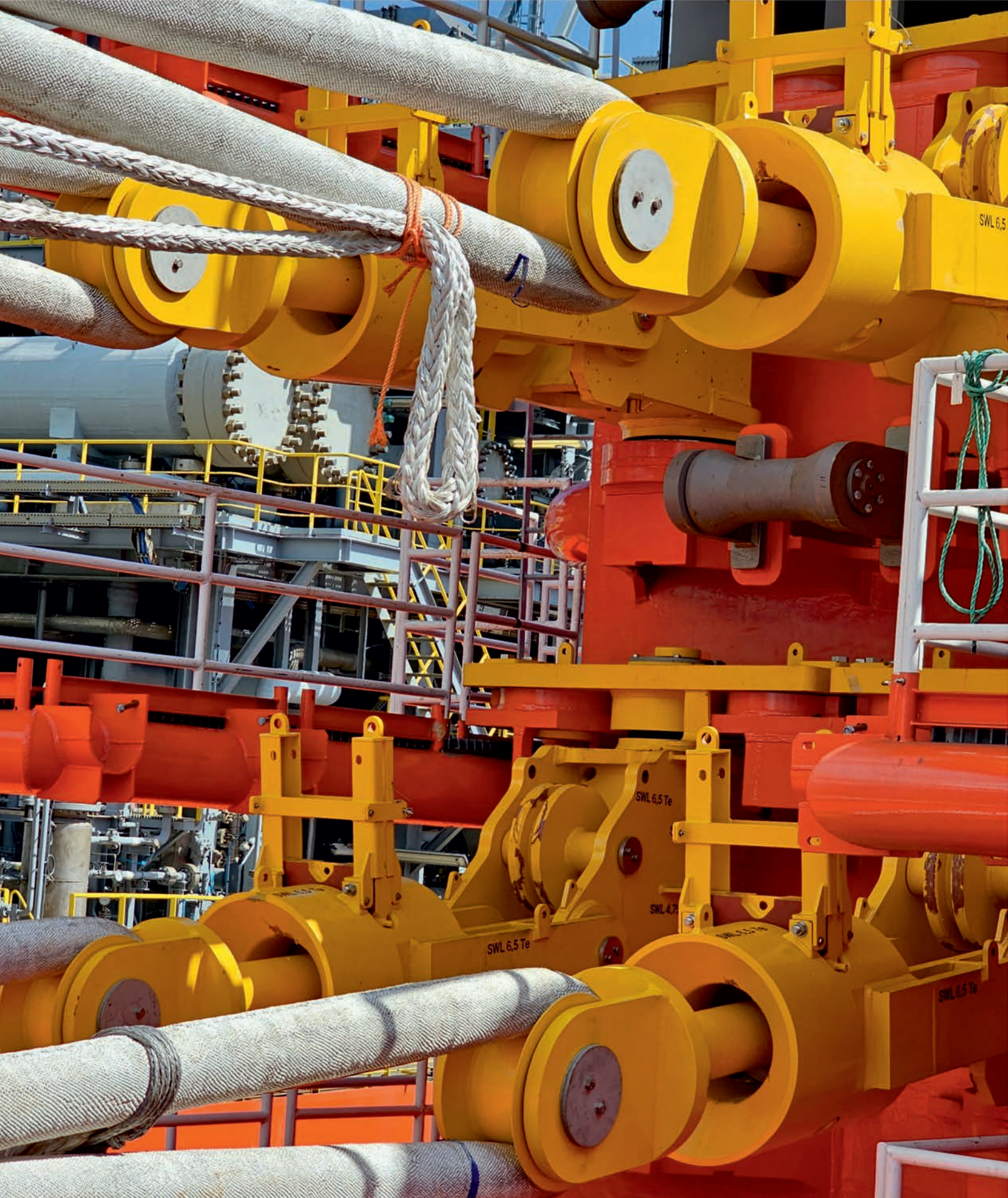
Consulenza per infrastrutture marittime: Aiutiamo i clienti a progettare strutture adatte a diversi settori marittimi: consulenza per cantieri navali e porti, supporto alla prontezza operativa della difesa e supporto alle industrie energetiche nell'eolico offshore, petrolio e gas. Forniamo indicazioni basate su esigenze reali.



Mooring Integrity Management: Come prolungare o preservare la vita di un sistema di ormeggio? Dalla risoluzione di problemi legati ad attrezzature obsolete al supporto di imbarcazioni che operano oltre la loro vita progettuale originale, Bardex offre una soluzione per la vostra situazione.

Field Service e ricambi: I nostri sistemi per cantieri navali, oil & gas ed eolico offshore hanno una lunga durata. Potete essere certi che tra 10, 20 o 30 anni – o più – avrete ancora il nostro supporto per assistenza e ricambi.





Innovative Systems.
Proven Performance.
Global Expertise.



BARDEX[®]
Raising the Bar Together.