



BARDEX[®]

Raising the Bar Together.

Innowacyjne systemy.

Sprawdzona wydajność.

Globalna ekspertyza.



**ZNAKOMITE PROJEKTOWANIE NIE WYSTARCZY,
ABY PRZENIEŚĆ RYSUNKI Z KOMPUTERA DO
WIELOMILIONOWEJ, SPRAWDZONEJ W TERENIE
REALIZACJI. TO NASZE KONSEKWENTNE
ZAANGAŻOWANIE ROBI RÓŻNICĘ**



Innowacyjne systemy.
Sprawdzona wydajność.
Globalna ekspertyza.



BARDEX[®]
Raising the Bar Together.

NASZE PODEJŚCIE: WYKRACZAMY POZA OCZEKIWANIA

Nasze podejście do Państwa biznesu jest lepsze, bo sięgamy dalej. Bardex® daje więcej — za każdym razem.

Bardex wykracza poza to, czego się oczekuje. Wierzymy, że nie wystarczy rozwiązać problemów naszych klientów — dążymy do tego, by rozwiązywać również problemy ich klientów.

To nasi ludzie — i ich determinacja, by Państwa projekt zakończył się sukcesem — zapewniają techniczną przejrzystość od samego początku. Nasi inżynierowie prowadzą projekt w ścisłej współpracy z Państwem: od koncepcji po realizację. To, w połączeniu z otwartością i gotowością do dzielenia się wiodącym w branży doświadczeniem, buduje kulturę zespołowego, kreatywnego rozwiązywania problemów. Idziemy głębiej, aby zrozumieć potrzeby klientów od wczesnej koncepcji aż po koniec cyklu życia projektu. Nasza metoda to studium doświadczenia, współpracy i zaufania. Każde zapytanie traktujemy z pełnym zaangażowaniem — tak, jakbyśmy mieli ostatecznie otrzymać realizację — a nie jak kolejną, schematyczną odpowiedź na RFP. Od analizy, przez inspirację, po finalne wdrożenie — pracujemy z Państwem, aby dostarczyć rozwiązanie przemyślane, wykonalne i zweryfikowane. Niezależnie od tego, czy zdecydują się Państwo na współpracę z nami, czy nie — będziemy Państwa Zaufanymi Konsultantami (Your Trusted Advisors).

Różnica Bardex to nie tylko sposób, w jaki działamy, lecz także rezultaty, które osiągamy razem z naszymi partnerami. Osiągamy razem. Razem rozmawiamy. Słuchamy. Najpierw dążymy do zrozumienia Państwa konkretnych wyzwań. Potem staramy się inspirować i rozwijać trafne pomysły. Rozwiązujemy złożone problemy. A następnie budujemy. Jesteśmy z Państwem na każdym etapie.



KLUCZOWE DANE

- Ponad 50 mln USD rocznego obrotu
- Ponad 300 zrealizowanych projektów
- Nasze shiplift mają 100% rekord bezpieczeństwa — bez zdarzeń podlegających zgłoszeniu
- Ponad 20 patentów
- 60+ pracowników na świecie

RYNKI DOCELOWE

- Obrona (Defense)
- Stocznie
- Porty
- Oil & Gas
- Offshore Wind

GLOBALNY ZASIĘG

Bardex instalował wyposażenie na lądzie i offshore na wszystkich kontynentach oraz oceanach — z wyjątkiem Antarktydy. Nie są nam też obce trudne warunki pogodowe. Budowaliśmy urządzenia odporne na temperatury do -40°C .

I NASZA OBECNOŚĆ NA ŚWIECIE

W 2025 roku Bardex rozwija się globalnie, otwierając trzy nowe biura: w Wielkiej Brytanii, Australii i Brazylii.

Siedziba główna Bardex: Obszar metropolitalny Santa Barbara jest siedzibą Bardex od początku działalności w 1963 roku.

Biuro w Houston: W sercu Energy Corridor znajdują się nasze zespoły inżynieryjne, jakości oraz zarządzania projektami.

Bardex Industries: Nasz nowoczesny, pełnoskalowy zakład produkcyjny w Busan, jednym z najważniejszych ośrodków stoczniowych w Korei Południowej, jest elementem strategii wspierania celów klientów w zakresie jakości, harmonogramu i kosztów.

Wielka Brytania: Ponowne ustanowienie europejskiej bazy podkreśla nasze zobowiązanie do rozwoju i wspierania klientów oraz projektów w Europie, na Bliskim Wschodzie i w Afryce.

Australia: Po ponad 40 latach udanych projektów Bardex otworzył biuro w Melbourne, aby bezpośrednio obsługiwać australijskie potrzeby obronne, morskie i infrastrukturalne.

Brazylia: Nasz lokalny serwis terenowy wspiera zarządzanie integralnością systemów cumowniczych offshore u klientów, którzy zmagają się z niewystarczającym wsparciem ze strony swoich OEM.



FLAGOWE PRODUKTY I USŁUGI



OmniLift® Shiplift: Budujemy najbardziej zaawansowany technologicznie na świecie suchy dok typu shiplift, o eleganckiej konstrukcji umożliwiającej łatwiejsze i bardziej opłacalne utrzymanie. NASZ Chain Jack dostosowują się do wyzwań wykraczających poza podnoszenie holowników, fregat i okrętów podwodnych. Od jednostek bezzałogowych po kompletne pływające turbiny wiatrowe — mamy system, który „przyszłościowo” zabezpiecza Państwa stocznię.

OmniDock™: Wspierany przez modułowy pływający hub ALFOWT (Safier Inżynierie sas) oraz metodę budowy C2C, umożliwia przemieszczanie się z wyspy na wyspę, ze stoczni do stoczni lub z portu do portu z pomocą holowników.



Analityka predykcjna: Bardex stosuje unikalne podejście do definiowania parametrów shiplift w oparciu o analizę danych w czasie rzeczywistym. Dokładne zrozumienie rynku, połączone z ograniczeniami lokalnymi (np. głębokością toru wodnego), daje nam kluczowy wgląd potrzebny do zaprojektowania optymalnego shiplift maksymalizującego zwrot z inwestycji.

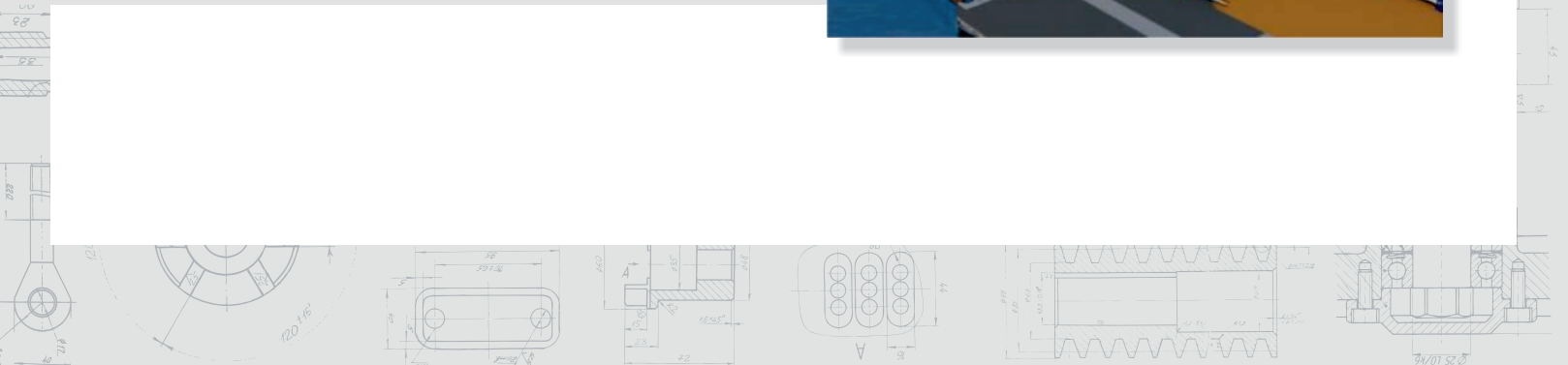


BarLatch®: Nagradzany prowadnik cumowniczy (fairlead) dla zastosowań offshore współpracuje z naszą opatentowaną metodą Off Vessel Tensioning (OVT).



BarMoor®: Ten nagradzany (finalista) system cumowniczy jest odpowiedni dla branż oil & gas oraz offshore wind.

OmniCrane: Samowystarczalny system zdolny do podnoszenia i pozycjonowania wszystkich elementów turbiny wiatrowej dowolnej wielkości, w tym sekcji wieży, gondoli (nacelle), piasty oraz łopat. Dzięki montażowi gondoli, piasty i dwóch z trzech łopat na lądzie, na poziomie nabrzeża, ogranicza się liczbę ciężkich podnoszeń i eliminuje prace nad wodą. Upraszcza to instalację oraz redukuje ryzyko, problemy montażowe i możliwość opóźnień pogodowych.



NAGRODY I WYRÓŻNIENIA



- **BarLatch®:** ASNE BMEA Best Mechanical Engineering Award na OTC — zwycięzca BMEA 2024
- **BarMoor® Quick Connector:** ASME BMEA Best Mechanical Engineering Award na OTC — Best Innovation 2025
- **BarMoor® Quick Connector:** RenewableUK Global Offshore Wind Gamechanger Award — finalista 2024
- **OmniLift®:** Ventus — finalista 2023
- **OmniCrane:** Ventus — finalista 2025

CERTYFIKACJE



ISO 9001 System zarządzania jakością w zakładach Houston (Wickchester), Goleta oraz w Korei

ISO 45001 System zarządzania BHP w zakładach Goleta oraz w Korei

ISO 14001 System zarządzania środowiskowego w zakładach Goleta oraz w Korei

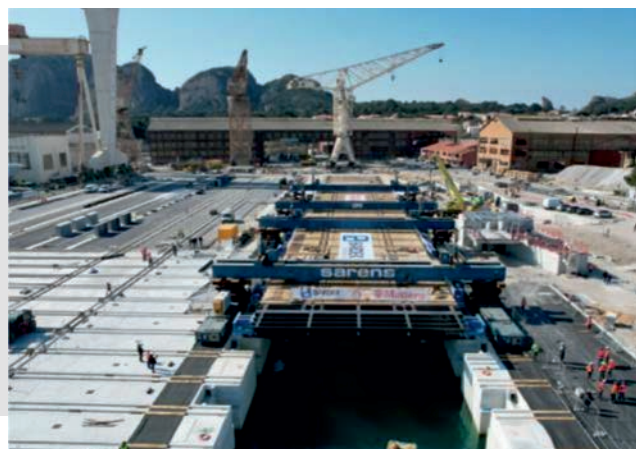
DOTYCHCZASOWI KLIENCI



I NOWE USŁUGI, SERWIS TERENOWY I CZĘŚCI ZAMIENNE

Doradztwo w zakresie infrastruktury morskiej:

Pomagamy klientom projektować obiekty „adekwatny do potrzeb” w szerokim spektrum branż morskich — doradzamy stoczniom i portom, wspieramy gotowość operacyjną sektorów obronnych oraz wzmacniamy różne segmenty energetyki: offshore wind, oil & gas. Dostarczamy rekomendacje tworzone pod realne wymagania.



Zarządzanie integralnością systemów cumowniczych:

Jak wydłużyć lub zachować żywotność systemu cumowniczego? Od rozwiązywania problemów starzejącej się infrastruktury po wsparcie jednostek przechodzących programy wydłużenia eksploatacji poza pierwotne założenia projektowe — Bardex ma rozwiązanie dopasowane do Państwa sytuacji.

Serwis terenowy i części zamienne: Nasze systemy dla stoczni, sektora oil & gas oraz offshore wind mają długą żywotność. Mają Państwo pewność, że za 10, 20 czy 30 lat — lub dłużej — nadal zapewnimy wsparcie serwisowe oraz dostawy potrzebnych części zamiennych.



NASZE REALIZACJE



The background of the page is a light gray technical drawing, likely a cross-section of a mechanical component. It shows various dimensions, tolerances, and material specifications. Key features include a central shaft with a diameter of 6.00, a length of 10.00, and a diameter of 6.00. There are also dimensions for a 120.00 diameter section and a 10.00 diameter section. The drawing is oriented horizontally and spans the width of the page.

KONTAKT

Bardex Corporation Headquarters (USA)

130 Robin Hill Rd., Suite 105
Goleta, California 93117, USA
Tel: +1 805-964-7747

United Kingdom Office

Bardex Energy UK, Limited
Office 310, The Quadrus Centre
Woodstock Way, Boldon Business Park
Tyne & Wear, NE35 9PF, United Kingdom

KONTAKT:

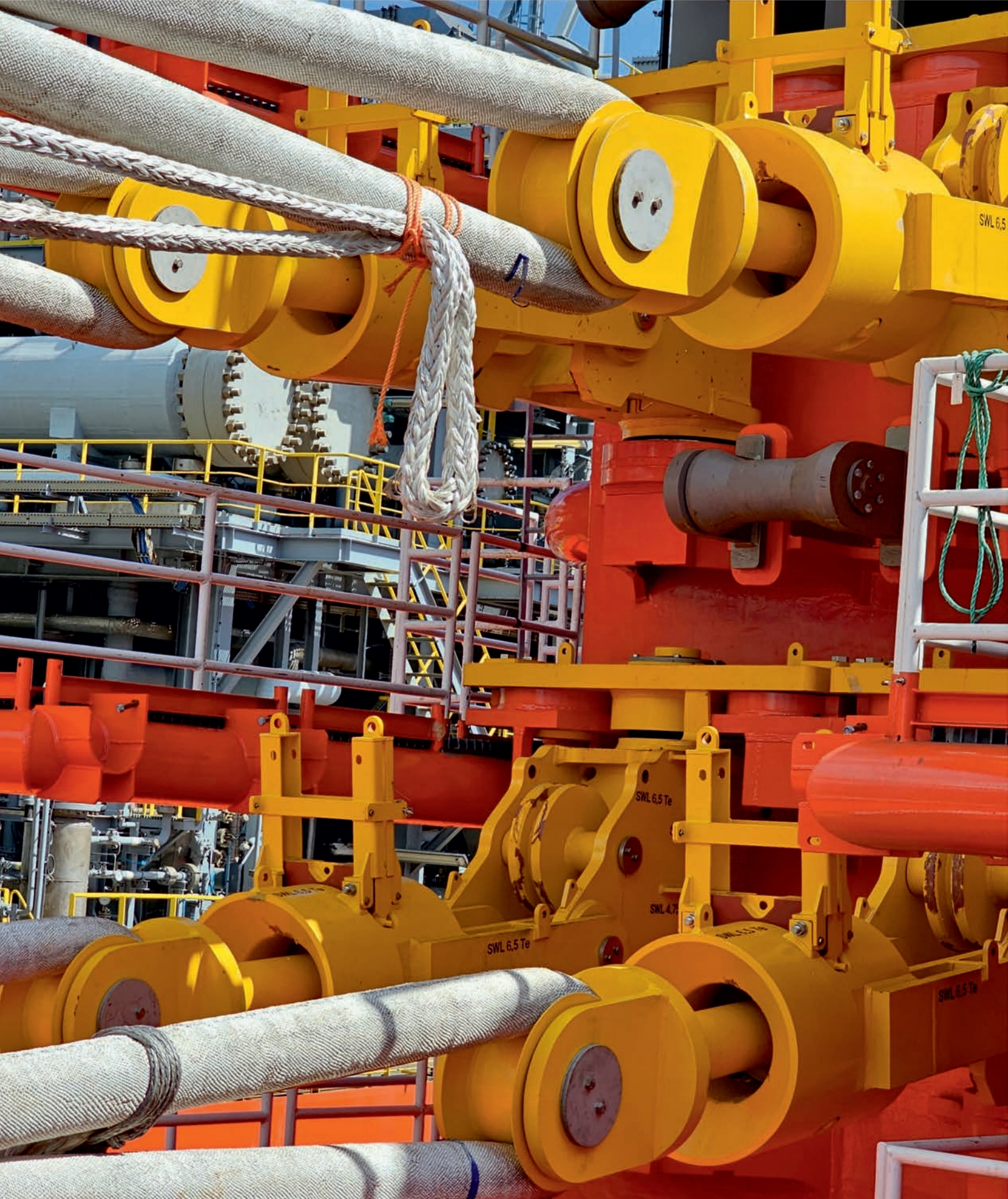
Ian Finch
Director of Business Development – EMEA
Tel: +44 191 519 7454
Mobile: +44 7443 412 345
Email: ifinch@bardex.com

European Union Office (Poland)

św. Filipa 23/3
31-150 Kraków, Poland

KONTAKT:

Joanna Sek
Business Development Manager, Europe
Tel: +48 530-772-764
Email: jsek@bardex.com



Innovative Systems.
Proven Performance.
Global Expertise.



BARDEX[®]
Raising the Bar Together.